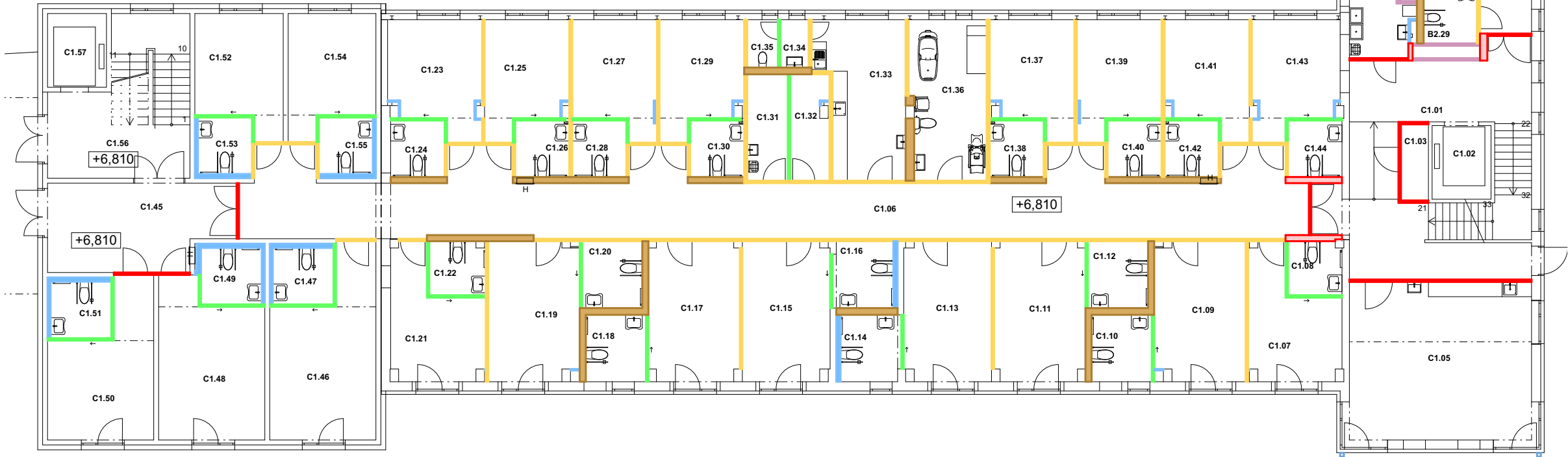


Poznámky:

- Konstrukce se provádí v souladu s doporučeným montážním návodem dodavatele.
 - V případě montáže podomítkových splach. nádrží použít krajních UA profilů.
 - Rámy dveří šířky ≥ 900 mm osazeny UA profily.
 - U instalačních stěn budou s ohledem na stabilitu protilehlé stojiny provázány sponami.
 - V místech použití nosných horizontálních hliníkových lišt v koupelnách budou použity jako podkonstrukce UA profily.
- Dále bude v místě lišty použita výdřeva o tl. min. 20mm, se šířkou přesahující min. 200mm na každou stranu lišty.



Legenda:

- Nenosná dělicí konstrukce ze sádrovláknitých desek, **tl. 100/125 mm**, opláštěná 1x12,5 mm SVD, nosná konstrukce **UW/CW 75/100 x 0,6** (à 625 mm) s minerální izolací - **60 mm / 15 kg/m³**, s maximální výškou 4,75 m, **Rw = 54 dB, EI 30 DP1**.
- Instalační příčka - nenosná dělicí konstrukce ze sádrovláknitých desek, **tl. ≥ 250 mm**, opláštěná 1x12,5 mm SVD, nosná konstrukce **UA 2 x 50 x 0,6** (à 625 mm) s minerální izolací - **60 mm / 20 kg/m³**, s maximální výškou 4,0 m, **Rw = 57 dB, EI 30 DP1**. S ohledem na stabilitu protilehlé stojiny provázány sponami.
- Nenosná dělicí konstrukce ze sádrovláknitých desek, **tl. 100/125 mm**, opláštěná 1x12,5 mm SVD, nosná konstrukce **UW/CW 75/100 x 0,6** (à 625 mm) bez výplňové izolace, s maximální výškou 4,75 m, **EI 30 DP1**.
- Předsazená stěna ze sádrovláknitých desek, **tl. 88 mm**, opláštěná 1x12,5 mm SVD, nosná konstrukce **UW/CW 75 x 0,6** (à 625 mm) bez výplňové izolace, **Rw = 30 dB, EI 15 DP1**.
- Nenosná dělicí konstrukce ze sádrovláknitých desek, **tl. 100/125 mm**, opláštěná 1x12,5 mm SVD, nosná konstrukce **UW/CW 75/100 x 0,6** (à 625 mm) s minerální izolací - **60 mm / 30 kg/m³**, s maximální výškou 5,0 m, **Rw = 52 dB, EI 60 DP1**.
- Instalační příčka - nenosná dělicí konstrukce ze sádrovláknitých desek, **tl. ≥ 250 mm**, opláštěná 1x12,5 mm SVD, nosná konstrukce **UA 2 x 50 x 0,6** (à 625 mm) s minerální izolací - **60 mm / 50 kg/m³**, s maximální výškou 4,0 m, **Rw = 57 dB, EI 60 DP1**. S ohledem na stabilitu protilehlé stojiny provázány sponami.

Vedoucí projektant : Ing. arch. B. Kubíček	Vypracoval : Ing. Roman Redl	Paré č. :	
Obec : Kraj :	Nejdek Karlovarský		
Investor : Název akce :	DZR "MATYÁŠ" v Nejdku, příspěvková organizace, Mládežnická 1123, 362 21 Nejdek Humanizace sociální služby Domova se zvláštním režimem "MATYÁŠ" v Nejdku Mládežnická č.p. 1123, Nejdek	Datum : Stupeň : Č. zak. : Měřítko :	10/2021 DPS 210204 1:200
Obsah :	Schéma montovaných příček - C1, B2C1	Číslo přílohy :	D.1.1.e1.31.7

Ing. arch. Břetislav Kubíček
Raisova 2, 360 01 Karlovy Vary, IČ: 167 00 295
tel: 603 854 595, e-mail: KK3K@seznam.cz